

**Geprüft von SGS-TÜV Saar GmbH**





Vorderansicht



Seitenansicht



Rückansicht

**PARK LITE** ist die bis dato kleinste, leichteste und zuverlässigste elektronische Parkscheibe. **PARK LITE** wird in der rechten unteren Ecke der Frontscheibe angebracht. Mit **PARK LITE** brauchen Sie nicht ans Einstellen der Parkscheibe zu denken. **PARK LITE** wurde in Dänemark entworfen und entwickelt und ist extrem hitze- und kältebeständig.

**PARK LITE** eignet sich für Fahrzeuge jeder Art, einschließlich Hybrid- und Elektroautos, und ist in nur 5 Minuten angebracht. **PARK LITE** ist in zwei Farbvarianten erhältlich: Blau und Schwarz. Eine ausführliche Montage- und Gebrauchsanweisung sowie Klebepads und Reinigungstuch werden mitgeliefert.



Extra Klebepads und Reinigungstuch

**PARK LITE** ist mit schwarzer oder blauer Front lieferbar.

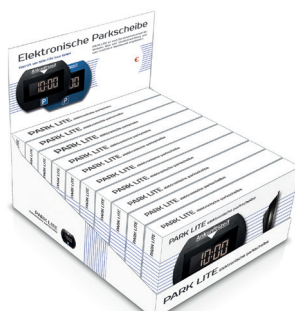


**PARK LITE** wird im Display mit 10 Stck. geliefert. Der Karton fungiert als Display, wobei der obere Teil vorsichtig an der perforierten Linie abgerissen wird, der Deckel hochgeklappt und nach hinten gesichert

wird. **PARK LITE** liegt in einer Pappschachtel mit Pappeinlage, in der die Batterie mit Halter untergebracht ist. Die Schachtel enthält außerdem eine Gebrauchsanweisung und ein Reinigungstuch. Display und Schachtel sind beide mit EAN-Code versehen.



Display/Karton geschlossen



Display/Karton geöffnet



Schachtel Außenansicht



Schachtel Innenansicht

## Spezifikationen

### Abmessungen (LxBxH, cm)

1 Stck. ohne Verpackung, mit Front	10,0 x 7,7 x 1,8
1 Stck. mit Verpackung	17,5 x 10,5 x 2,1
10 Stck. mit Verpackung im Display/Karton	23,3 x 18,0 x 11,3
1 x Display im Innenkarton	24,0 x 19,0 x 12,5
6 x Display mit Innenkarton in Außenkarton	55,4 x 24,0 x 23,6

### Gewicht (Gramm)

1 Stck. ohne Verpackung	62 g
1 Stck. mit Verpackung	120 g
10 Stck. mit Verpackung im Display	1306 g
1 x Display im Innenkarton	1504 g
6 x Display mit Innenkarton in Außenkarton	9370 g

### Batterie (Knopfzelle)

Typ	CR-2450 - 3 Volt
Lebensdauer	ca. 2 Jahre

### Uhr

Durchschnittliche Gangabweichung	± 2 Min./2 Jahre
Reaktionszeit Parkmodus	ca. 20 Sek.
Reaktionszeit außerhalb Parkmodus	ca. 20 Sek.

### Temperaturbereich

-20°C bis +75°C (getestet)	-20°C / +75°C
----------------------------	---------------

### Materialien

Gehäuse	>ABS<
Front	>PMMA<

## Zertifikate / Klassifizierung

### Zulassungen

PARK LITE besitzt die Zulassung vom Bundesministerium für Verkehr, Bau und Stadtentwicklung unter Verweis auf Verordnung Nr. 219 zur Ausgestaltung von elektronischen Parkscheiben LA22/7332.5/7/2007968.

PARK LITE besitzt die Zulassung vom Kraftfahrt-Bundesamt: ECE-Genehmigung Nr. 10 R - 047203.

### CE-Kennzeichnung

Mit dem CE-Kennzeichen erklärt Needit ApS, dass ihr Produkt die allgemeinen Sicherheitsvorschriften aus den in Frage kommenden CE-Kennzeichnungsrichtlinien erfüllen.

Mit dem CE-Kennzeichen garantiert der Hersteller, dass das Produkt gemäß den EU-weit geltenden Sicherheits-, Arbeitsschutz- und Umwelanforderungen hergestellt wurde.

PARK LITE erfüllt die Normen aus (CE) EN 55022 (Grenzwerte und Messverfahren für Funkstörungen von Einrichtungen der Informationstechnik) und (CE) EN 55024 (Einrichtungen der Informationstechnik, Störfestigkeitseigenschaften, Grenzwerte und Prüfverfahren).

### WEEE

Elektrische und elektronische Komponenten (EEE) und Materialien können für Gesundheit und Umwelt gefährlich und schädlich sein und sind ordnungsgemäß zu entsorgen.



## Artikelnummern und EAN-Codes

### 1 PARK LITE mit schwarzer Front in Verpackung

Artikelnummer	1412
EAN-Code	5711157014127

### 1 PARK LITE mit blauer Front in Verpackung

Artikelnummer	1411
EAN-Code	5711157014110

### 1 Display mit 10 PARK LITE mit schwarzer Front in Verpackung

Artikelnummer	1452
EAN-Code	5711157014523

### 1 Display mit 10 PARK LITE mit blauer Front in Verpackung

Artikelnummer	1451
EAN-Code	5711157014516

### 6 Display á 10 Stck. mit schwarzer Front in Außenkarton

Artikelnummer	1552
EAN-Code	5711157015520

### 6 Display á 10 Stck. mit blauer Front in Außenkarton

Artikelnummer	1551
EAN-Code	5711157015513

### Set mit Klebepads in Schwarz und Reinigungstuch

Artikelnummer	25
EAN-Code	5711157001134